



Działalność KGHM Polska Miedź S.A. w obszarze badań i innowacji

Możliwości współpracy

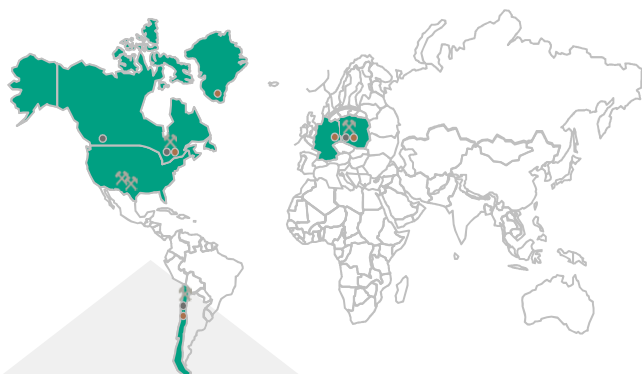
Leszek Zaremba
Dyrektor Departamentu Badań i Innowacji

Gorzów Wielkopolski, 05.02.2016r.

KGHM w skrócie

3 KONTYNETY

Nasze Projekty



37,5 MILIONA TON

Zasobów Rud Miedzi

34 000

Zatrudnionych osób

Wiedza i współdziałanie – to biznesowe filary, na których KGHM od 50 lat buduje pozycję lidera w produkcji miedzi i srebra. Jako nowoczesna, globalna organizacja wpływa na zrównoważony rozwój świata.

LIDER BRANŻY GÓRNICZEJ

Zdywersyfikowana produkcja



NIEZAWODNY PRODUCENT

Zaufany partner biznesowy, firma prowadząca politykę zrównoważonego rozwoju

NASZE WARTOŚCI



Bierzemy pełną odpowiedzialność za nasze działania.



Współdziałanie jest dla nas podstawą sukcesu.



W przemyślanym sposobie podejmujemy nowe wyzwania.



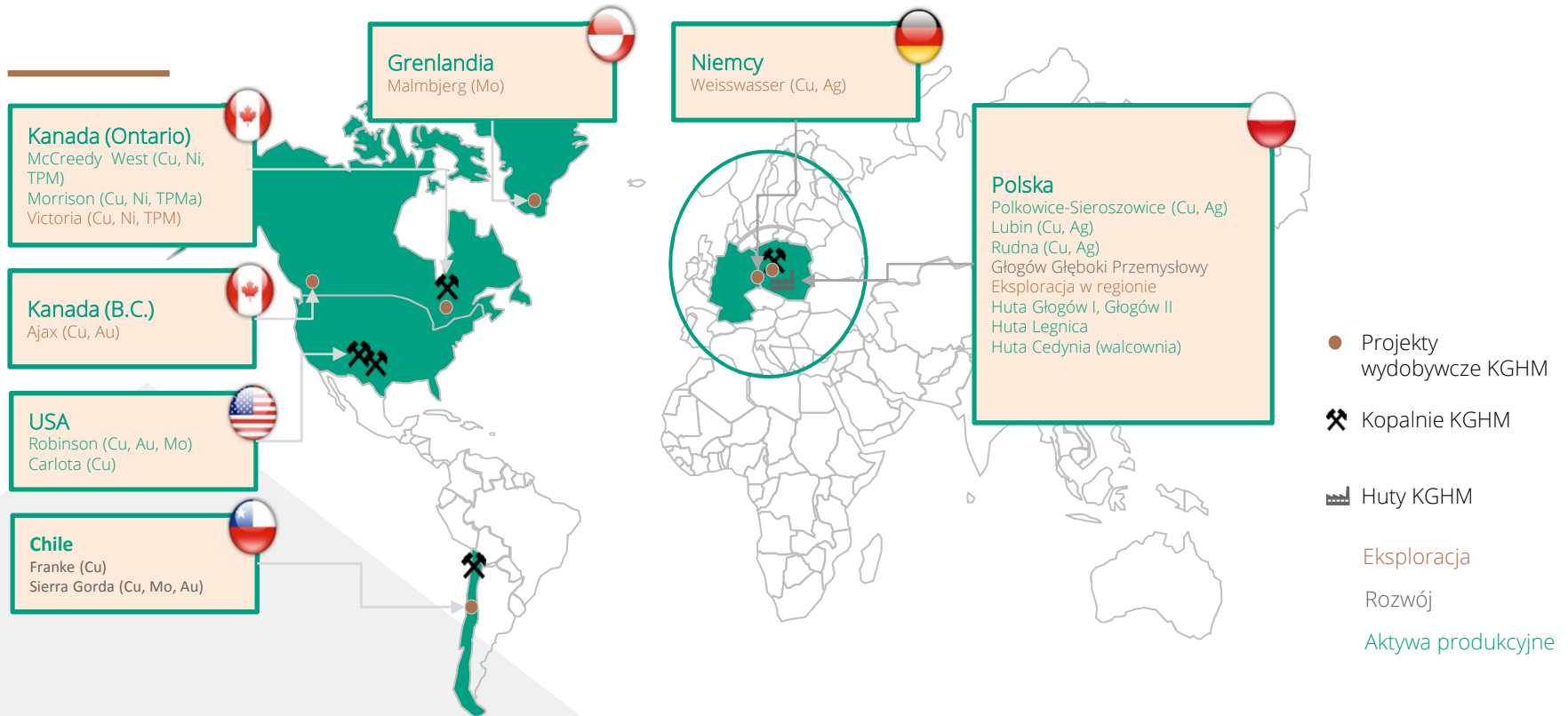
Stawiamy sobie ambitne cele i dążymy do ich realizacji



Chronimy życie i zdrowie naszych współpracowników.



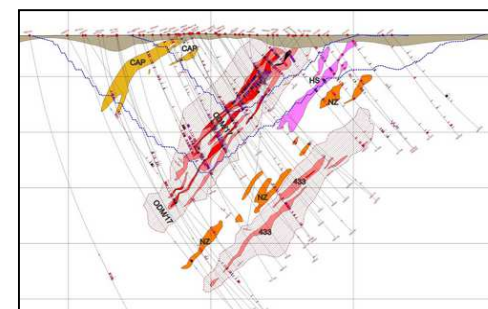
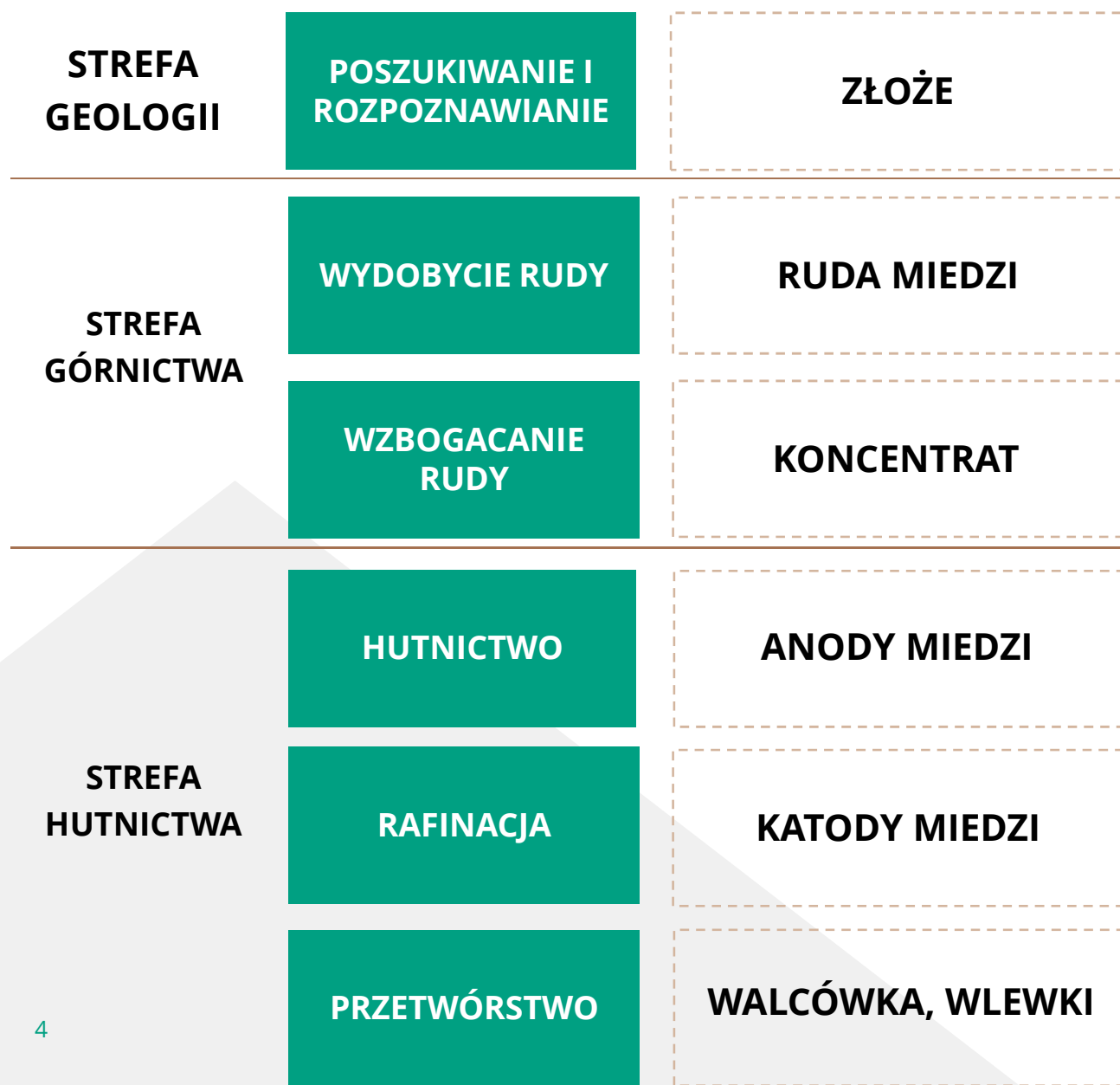
KGHM Polska Miedź S.A.- lokalizacja aktywów na świecie



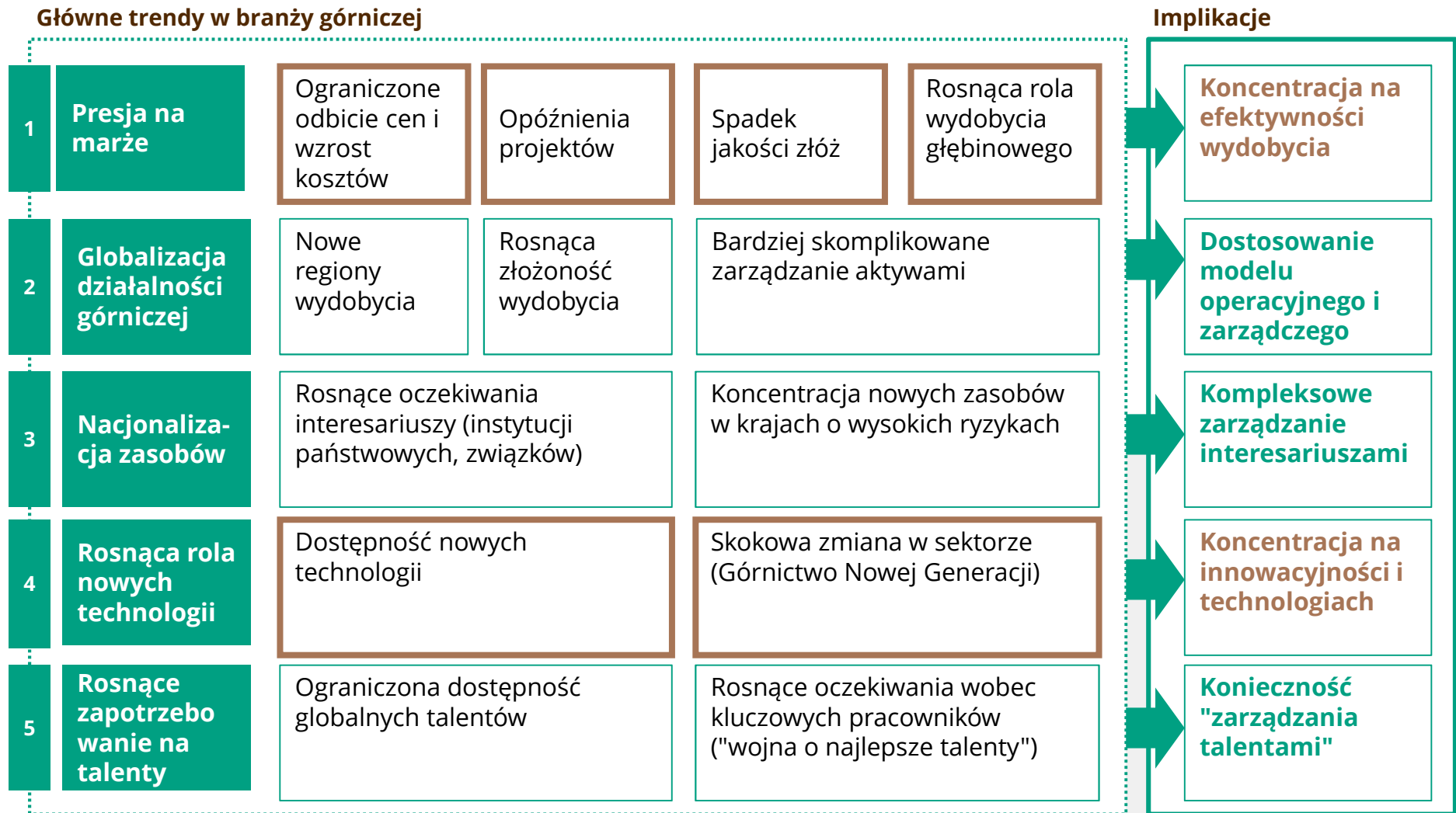
KGHM Polska Miedź S.A. - portfel aktywów górniczych w bezpiecznych jurysdykcjach

¹TPM – metale szlachetne

Zintegrowana działalność geologiczno-górnicza i hutnicza



Pięć głównych trendów wpływających na kształt branży, które wymagają od globalnych graczy dostosowania się do nowych realiów



Innowacje są krytyczne w realizacji długoterminowej strategii KGHM

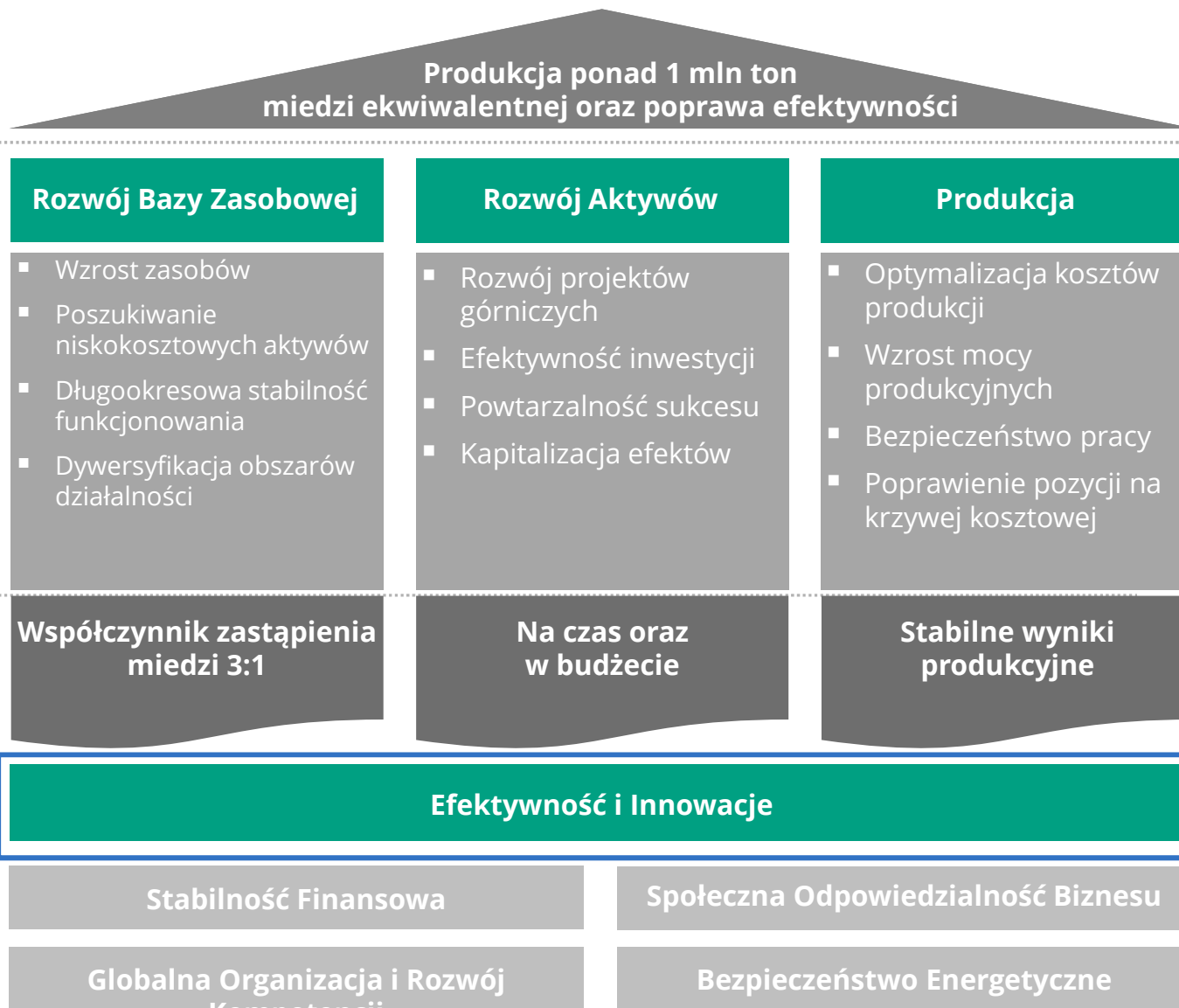
Budowa wartości Grupy KGHM dla akcjonariuszy w oparciu o zdefiniowaną ścieżkę globalnego wzrostu...

... zakładającą budowę stabilnego portfela projektów produkcyjnych...

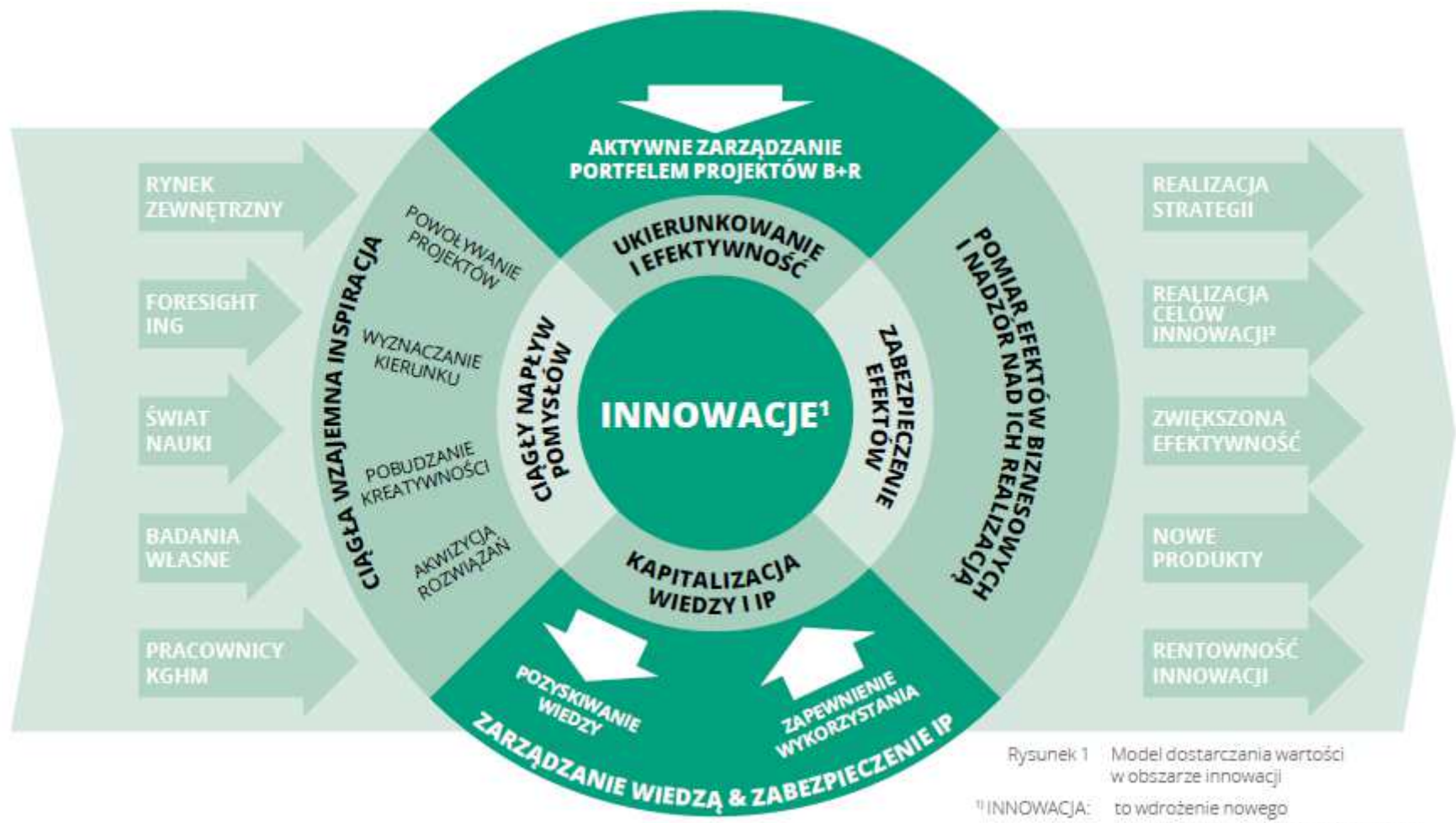
cele →

... przy ciągłym doskonaleniu realizowanych działań...

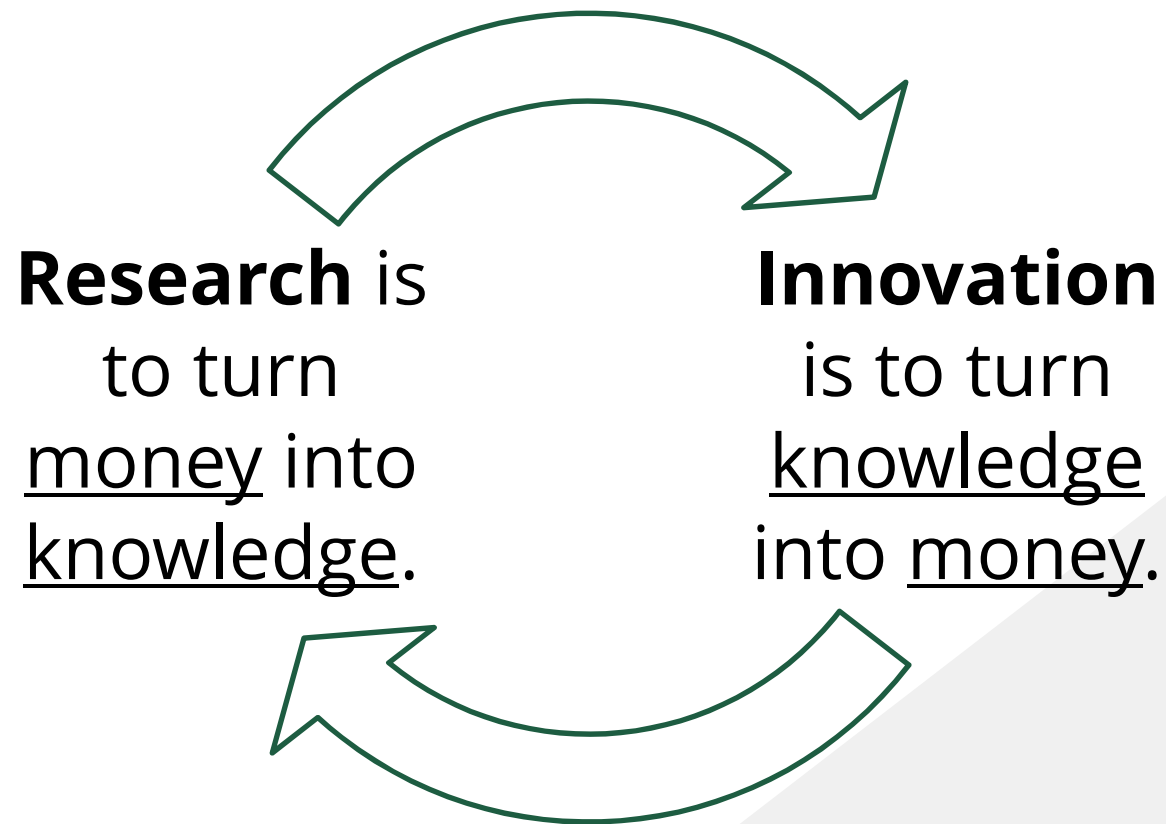
... oraz integracji i utrzymaniu wysokiej jakości fundamentów wspierających funkcjonowanie Grupy.



Model dostarczania wartości w obszarze badań i innowacji



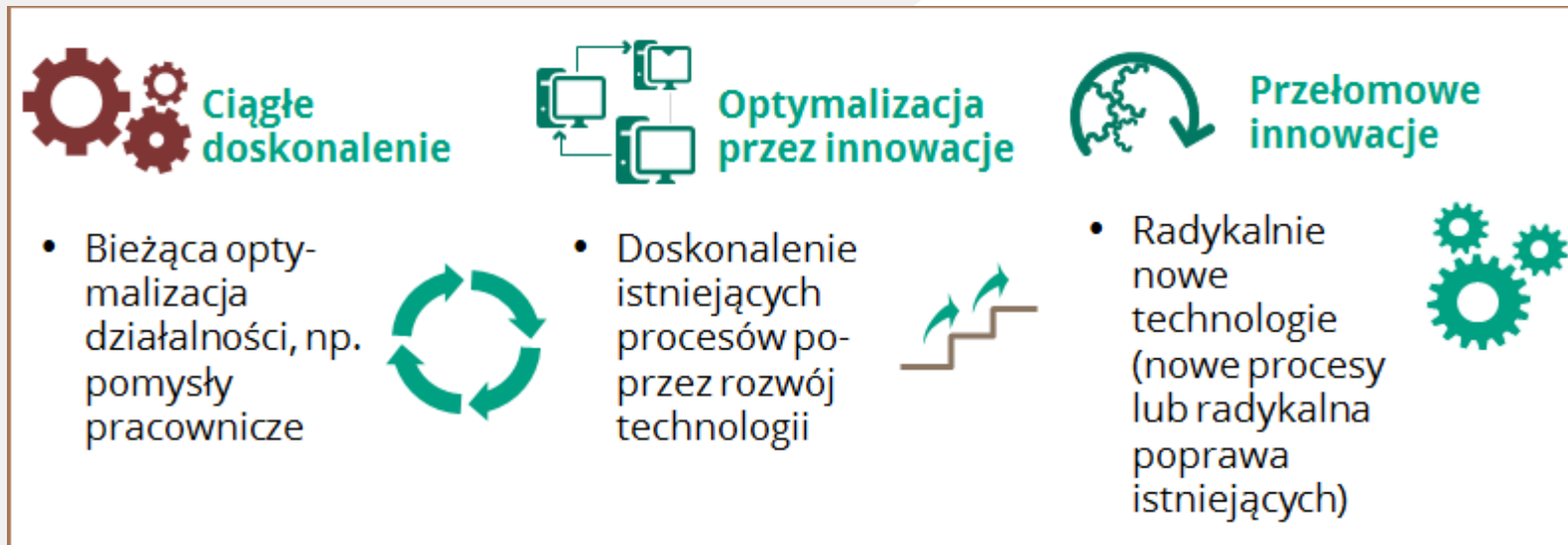
Czym jest innowacja?



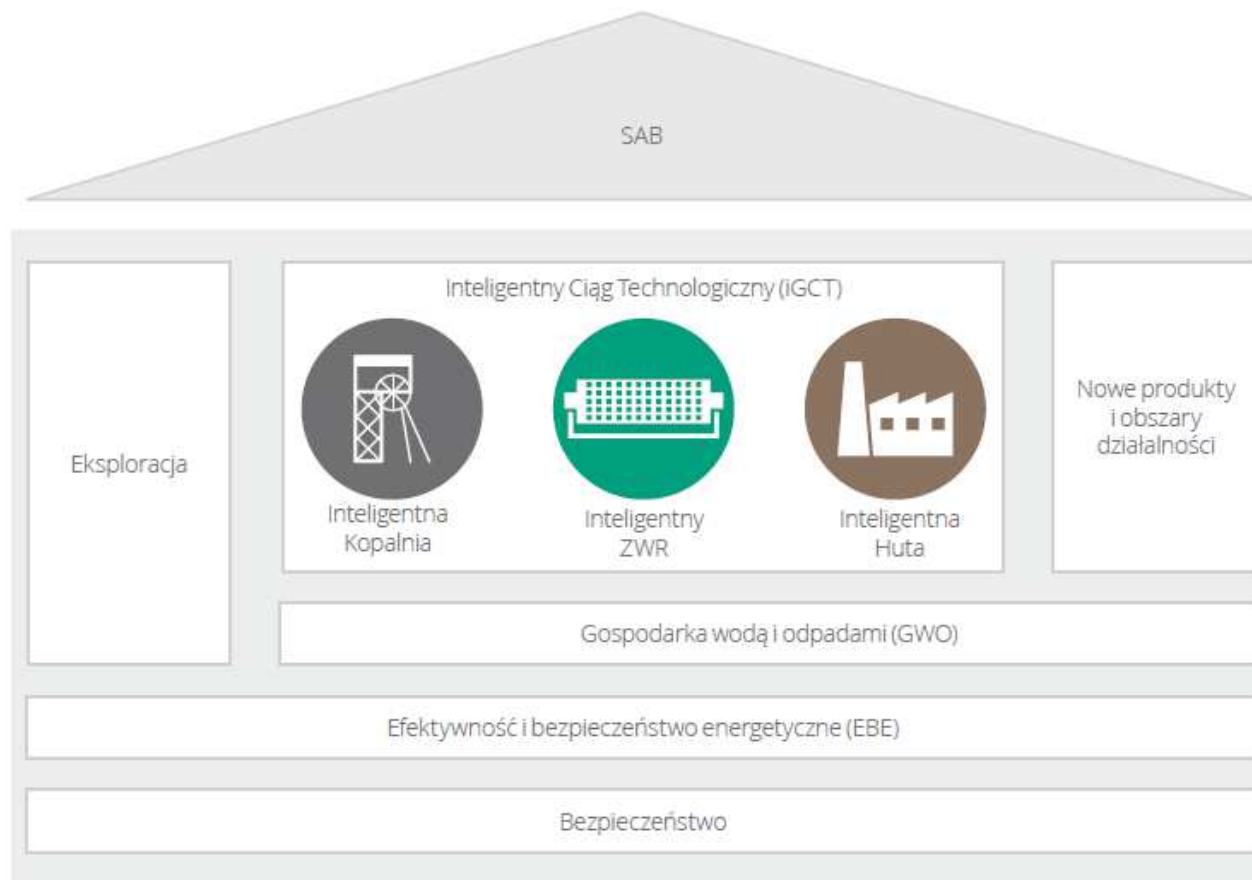
Istnieją cztery cele innowacji w KGHM ...



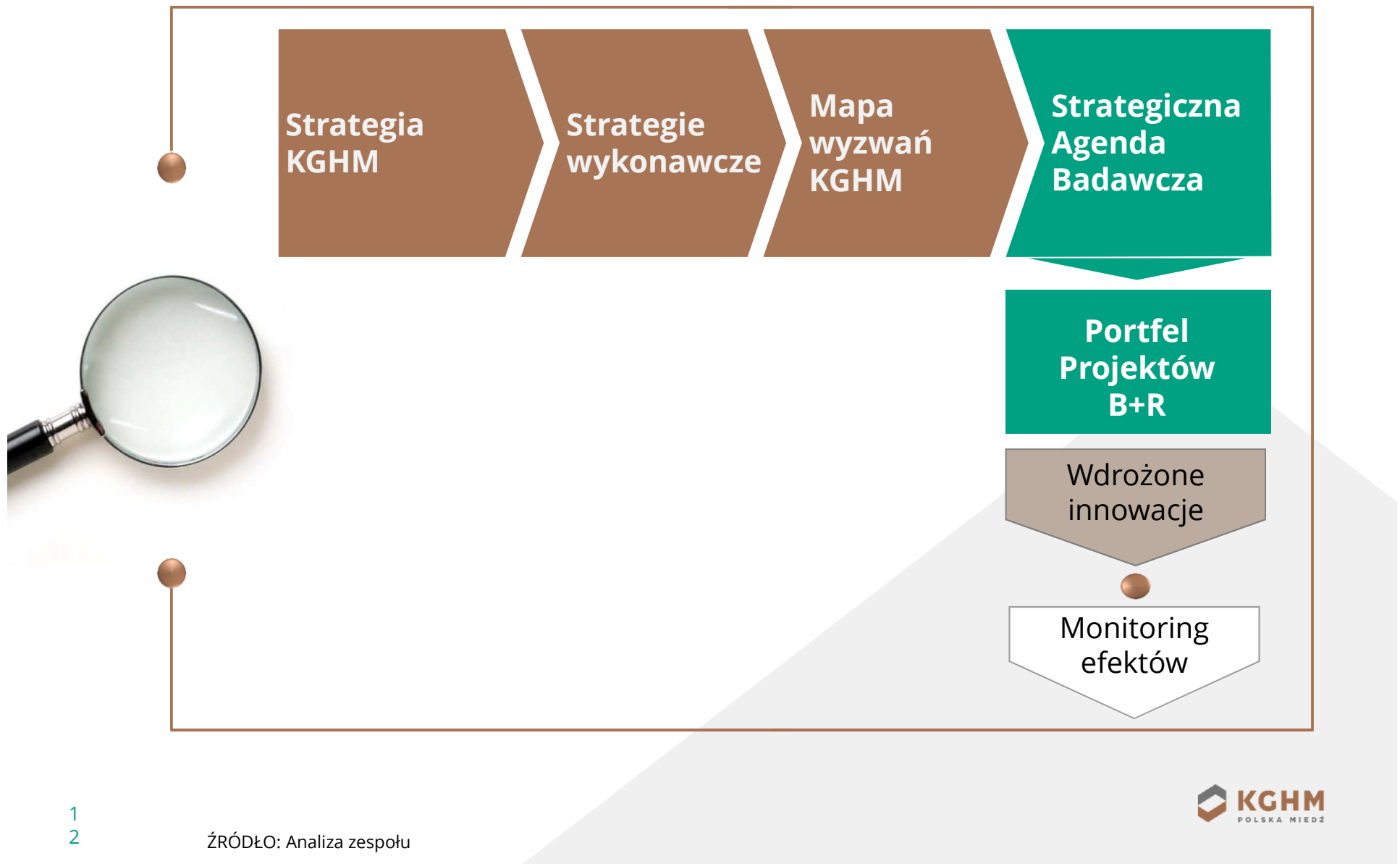
... realizowane w ramach 3 strumieni innowacji



Obszary ujęte w Strategicznej Agendzie Badawczej

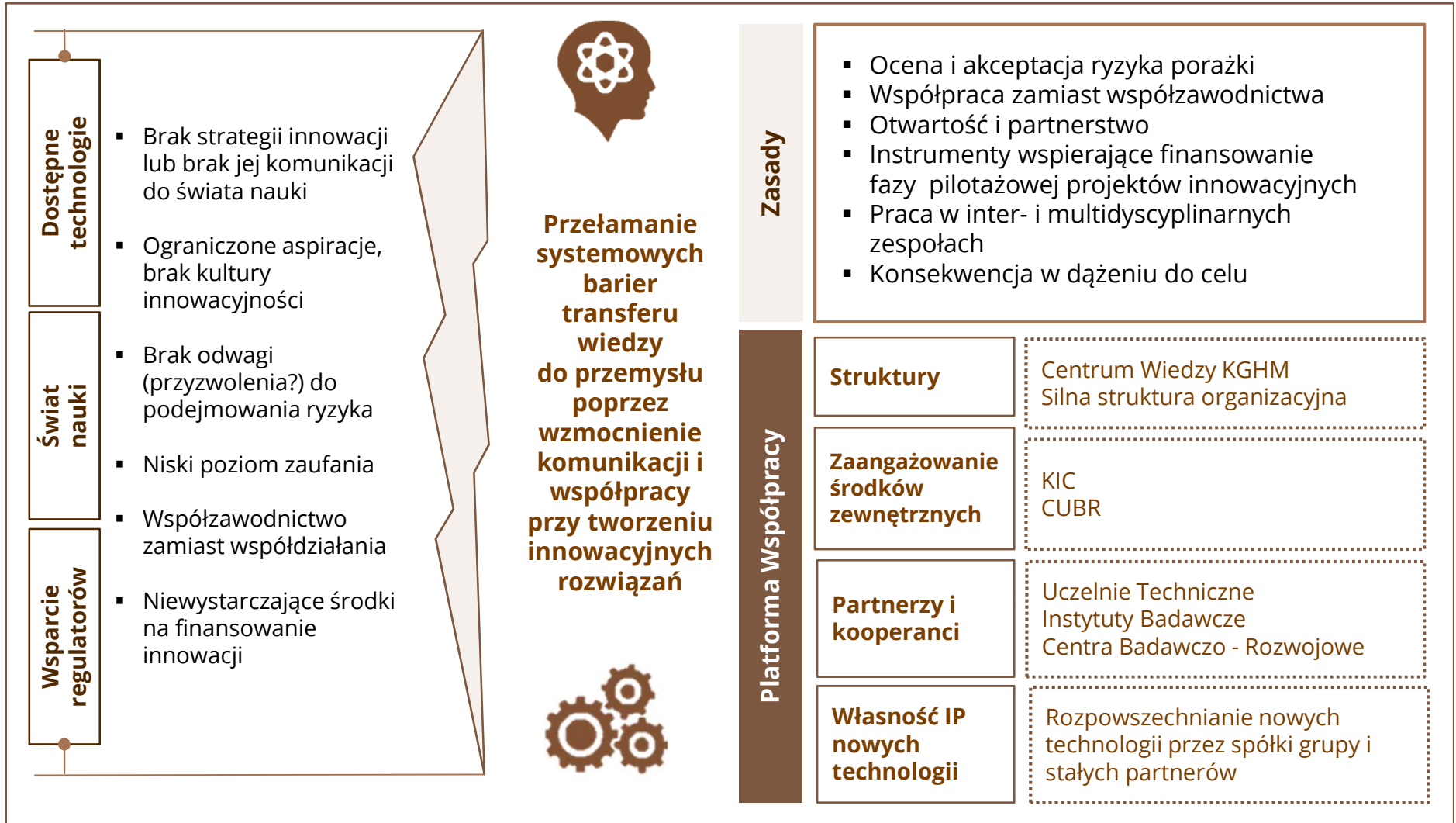


Portfel projektów B+R wynika bezpośrednio ze strategii KGHM, strategii wykonawczych oraz mapy wyzwań KGHM

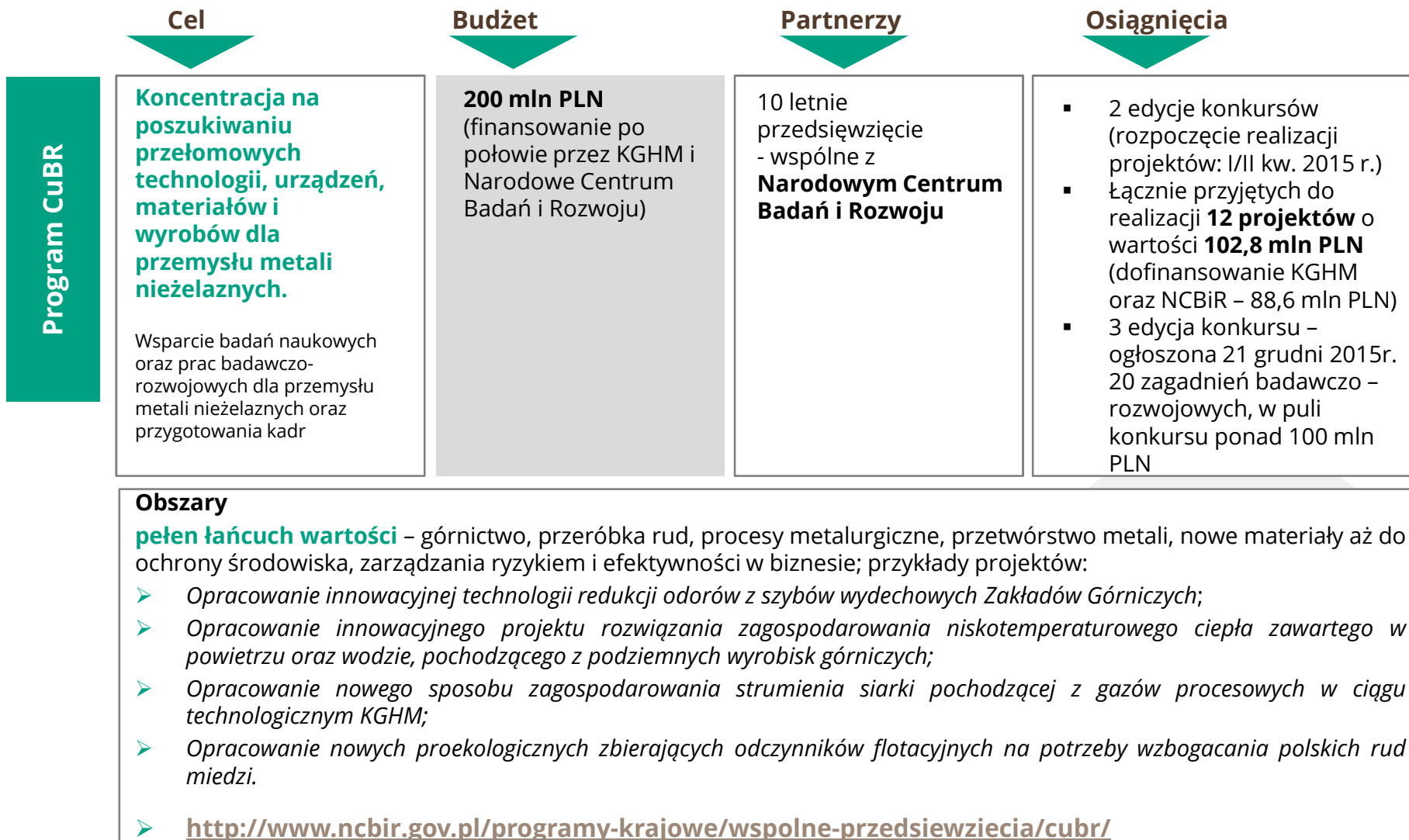


KGHM kreuje środowisko przyjazne powstawaniu innowacji

Barriere innowacyjności



Wspólne Przedsięwzięcie CuBR - szansa na zrównoważony rozwój polskiego przemysłu metali nieżelaznych



KIC: Knowledge and Innovation Community



Misja

Finansowanie

Partnerzy

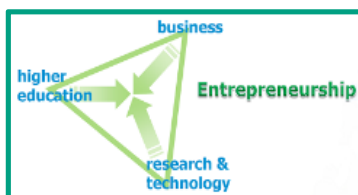
Osiągnięcia

Program KIC

Zwiększenie bezpieczeństwa surowcowego i konkurencyjności gospodarki UE.

Budowa innowacji i kształtowanie polityki surowcowej Unii Europejskiej w ramach partnerstwa w we Wspólnocie Wiedzy i Innowacji

Finansowanie przedsięwzięcia z EIT ma wynieść ponad **400 mln euro**, czyli 25% planowanych nakładów



116 partnerów z 22 krajów, w tym: przemysł, uczelnie i placówki badawcze - najsilniejszych graczy sektora surowcowego w Europie, firmy zajmujące się poszukiwaniami, wydobywaniem, przeróbką surowców, ale także te poszukujące sposobów zastąpienia niektórych surowców innymi

Oficjalne przystąpienie KGHM Polska Miedź S.A. do *Knowledge and Innovation Communittee* podczas General Assembly w Berlinie w dniu 25.09.2015

Zaakceptowane pierwsze projekty



Cele

- Tworzenie i rozwój nowych podmiotów gospodarczych w Europie
- Zwiększenie roli sektora RM poprzez wprowadzenie na rynek nowych surowców, inwestycje w nowe jednostki produkcyjne
- Integracja systemu oraz tworzenie nowych partnerstw poprzez łańcuchy wartości z wykorzystaniem innowacyjnych rozwiązań ICT i inteligentnego projektowania produktu
- Tworzenie nowych form edukacji przedsiębiorczości zaspokajających potrzeby rozwojowe absolwentów i profesjonalistów sektora RM w celu zwiększenia wydajności przeniesienia pomysłów do rozwiązań biznesowych i tym samym udział w rozwoju przemysłu kosztowo- i zasobooszczędnego

Planowane rezultaty - wpływ na rozwój regionu

- 64 nowe start up'y,
- 80 projektów rozwojowych,
- 50 nowych SME, które przetrwają co najmniej 3 lata,
- 40 planowanych prototypów i demonstracji,
- 180 projektów up-scalingowych,
- 8 000 przeszkolonych studentów i uczestników szkoleń,
- 8 000 miejsc pracy wynikających z powyższych celów,
- 2 000 miejsc pracy pochodzących z „Perfect Job Truck”,
- 10 000 nowych miejsc pracy w sektorze surowcowym,
- 100 mln oszczędności związanych z większą efektywnością surowcową.



Intensywnie współpracujemy z instytutami i wiodącymi jednostkami naukowymi w Polsce i za granicą

BioMOre



- Projekt realizowany w ramach Programu Horyzont 2020, którego celem jest opracowanie metody ekstrakcji metali z głębokich i ubogich stref zmineralizowanych położonych w Europie.
- Nowo opracowana metoda stanowi połączenie rozwiązań górniczych i technologii ługowania.
- W oparciu o wymagania prawne Komisji Europejskiej stosowane będą wskaźniki zrównoważonego rozwoju podczas realizacji niniejszego projektu.

EcoMetals

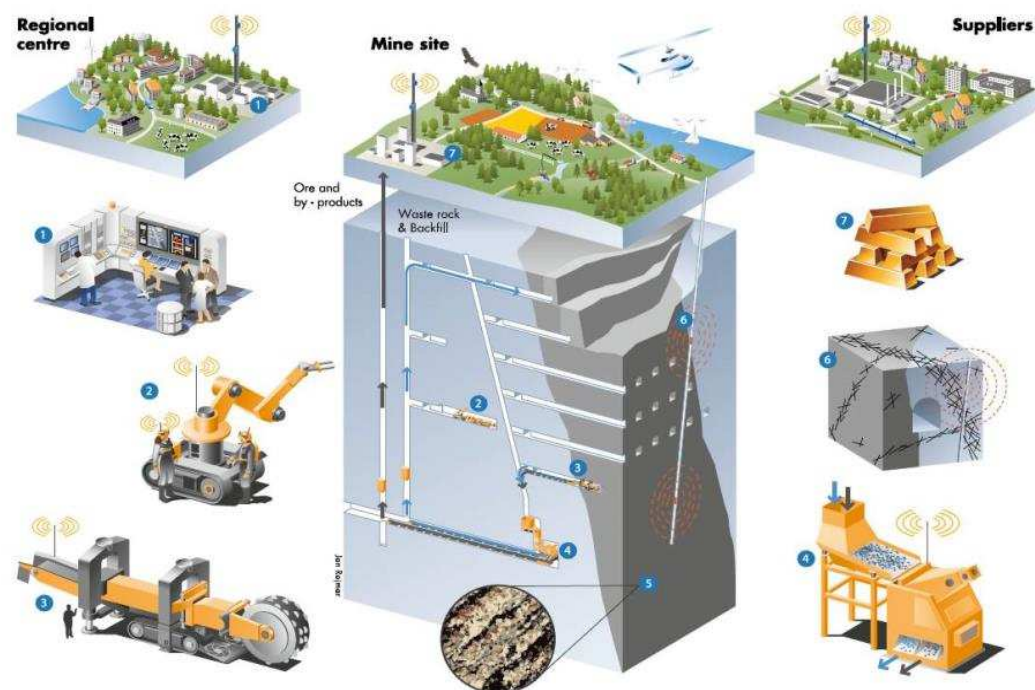


- Projekt międzynarodowy realizowany w ramach środków na naukę rządów Niemiec i Francji.
- Projekt należy do jednego z trzech obszarów badań - rozwój technologii innowacyjnych procesów wzbogacania (wzdłuż łańcucha wartości od ekstrakcji do recyklingu) surowców o znaczeniu strategicznym z pierwotnych i wtórnych źródeł
- Celem przedmiotowego projektu jest rozwój biohydrometalurgicznych metod odzysku metali ze źródeł pierwotnych i wtórnych.

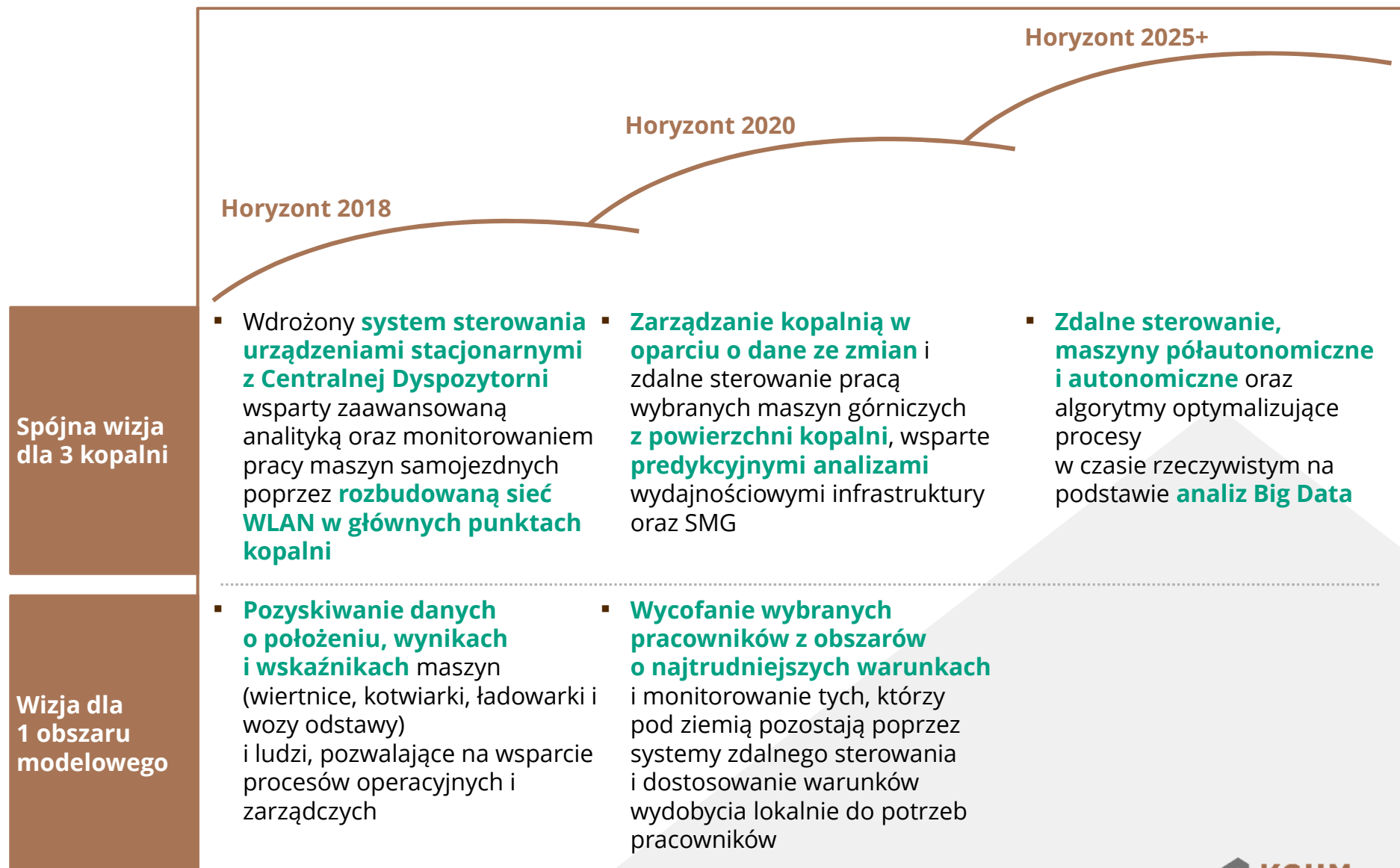
Co to jest inteligentna kopalnia?

W wyniku realizacji wielu projektów w tym SMIFU „Smart Mine of the Future” oraz I2Mine „Intelligent Mine” doszliśmy do wniosku, że inteligentna kopalnia to:

1. Brak ludzi w strefie zagrożeń
2. Jedna sterownia
3. Ciągłe urabianie
4. Prekoncentracja
5. Ciągła analiza zasobów
6. Ciągła analiza zagrożeń
7. Zarządzanie pod kątem finalnego produktu
8. Atrakcyjne miejsce pracy



Wizja Inteligentnej Kopalni została sformułowana w trzech horyzontach czasowych: 2018, 2020 oraz 2025+



The background of the slide is a light grey gradient. Two large, teal-colored triangular overlays are positioned on the left and right sides. The left triangle shows an industrial facility with a large dome structure. The right triangle shows a large mining truck in an open-pit mine.

Dziękuję za uwagę!

Leszek Zaremba
Dyrektor Departamentu
Badań i Innowacji

Leszek.Zaremba@kghm.com